

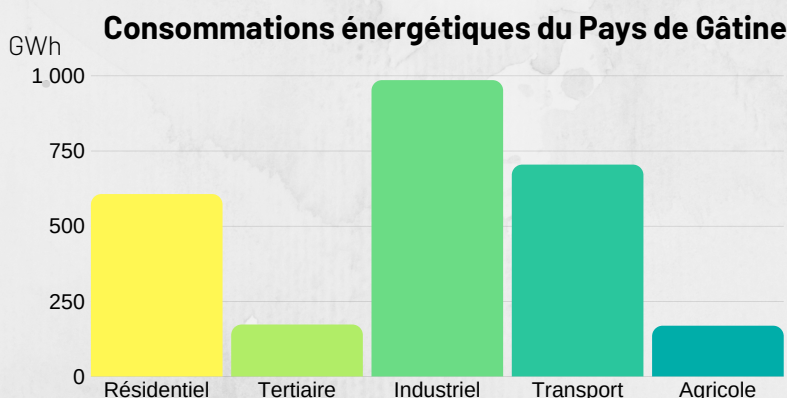
Synthèse du diagnostic du PCAET de la Gâtine

Qu'est-ce qu'un PCAET ?

Le Plan Climat-Air-Energie Territorial est une démarche de planification, à la fois stratégique et opérationnelle pour la transition énergétique du territoire. Le diagnostic a pour objectif l'étude des enjeux du territoire en termes : d'atténuation des émissions de gaz à effet de serre (GES), de production d'énergies renouvelables (EnR), de maîtrise des consommations énergétiques, d'adaptation aux changements climatiques et de lutte contre la pollution de l'air. L'objectif est de disposer d'une vision partagée du territoire dans les domaines Climat-Air-Energie, afin de définir une stratégie et les actions qui en découleront.

Des activités consommatrices d'énergie...

Les consommations énergétiques du Pays de Gâtine s'élèvent à 2 635 GWh/an tous secteurs confondus (soit 40 MWh par habitant). Le premier secteur consommateur est le secteur industriel (37% des consommations énergétiques du territoire), suivi par les secteurs des transports et résidentiel.



Au total, habitants, entreprises et collectivités du Pays de Gâtine dépensent **241 millions d'€/an** pour payer cette facture énergétique

Les principales sources de consommation énergétiques :



Usage de produits pétroliers et combustibles spéciaux dans les process de fabrication



Chauffage des habitations



Usage de la voiture individuelle



41% des consommations énergétiques du Pays de Gâtine, tous secteurs confondus
Premier secteur consommateur : l'industrie



36% des consommations énergétiques du Pays de Gâtine, tous secteurs confondus
Premier secteur consommateur : le résidentiel

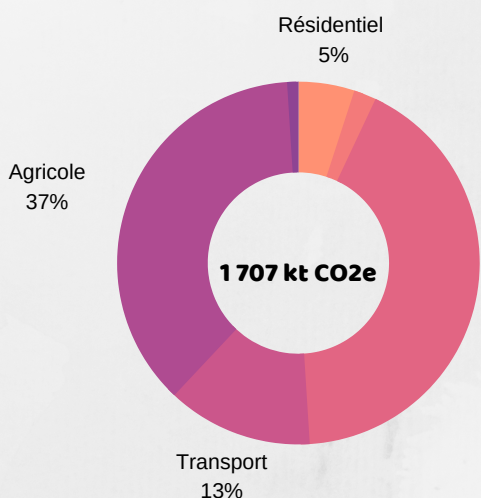


23% des consommations énergétiques du Pays de Gâtine, tous secteurs confondus
Premier secteur consommateur : le transport

Les leviers d'action :

- Travailler sur des procédés industriels moins énergivores
- Favoriser la rénovation énergétique des bâtiments
- Réduire la consommation liée au chauffage en priorité sur les logements anciens
- Développer les mobilités douces
- Accroître la production et l'usage d'EnR...

... qui génèrent des émissions de gaz à effet de serre (GES)...



Les gaz à effets de serre émis sur le territoire du Pays de Gâtine participent au changement climatique global.

Ils sont exprimés en "tonne de CO2 équivalent", le dioxyde de carbone étant le gaz le plus connu.

Ces émissions représentent 1 707 kilotonnes de CO2e, soit 26 tonnes de CO2e par habitants (contre environ 8t/hab pour la région Nouvelle Aquitaine).

Les émissions sont principalement d'origine industrielle et agricole.

Emissions de GES du Pays de Gâtine



47% des émissions de GES du Pays de Gâtine
Premier secteur émetteur : Industrie



32% des émissions de GES du Pays de Gâtine
Premier secteur émetteur : Agricole



21% des émissions de GES du Pays de Gâtine
Premier secteur émetteur : Agricole

Les principales sources d'émissions :



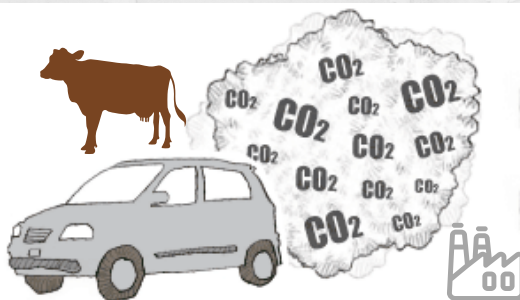
Consommation de combustibles et émissions d'origine non énergétiques par l'industrie du plâtre et du ciment.



Activité d'élevage (fermentation et stockage des effluents) et pratiques agricoles sur les sols

... et des sols qui ne séquestrent qu'une partie du carbone émis

©Illustration L. Morin



La séquestration de carbone dans les sols et les boisements du territoire s'élève à 95 ktCO2e, soit 5,6% des émissions totales de gaz à effet de serre du Pays de Gâtine. Elle est amoindrie par l'urbanisation et l'artificialisation des sols qui entraîne une perte de presque 12 tCO2e/an.

Les leviers d'action :

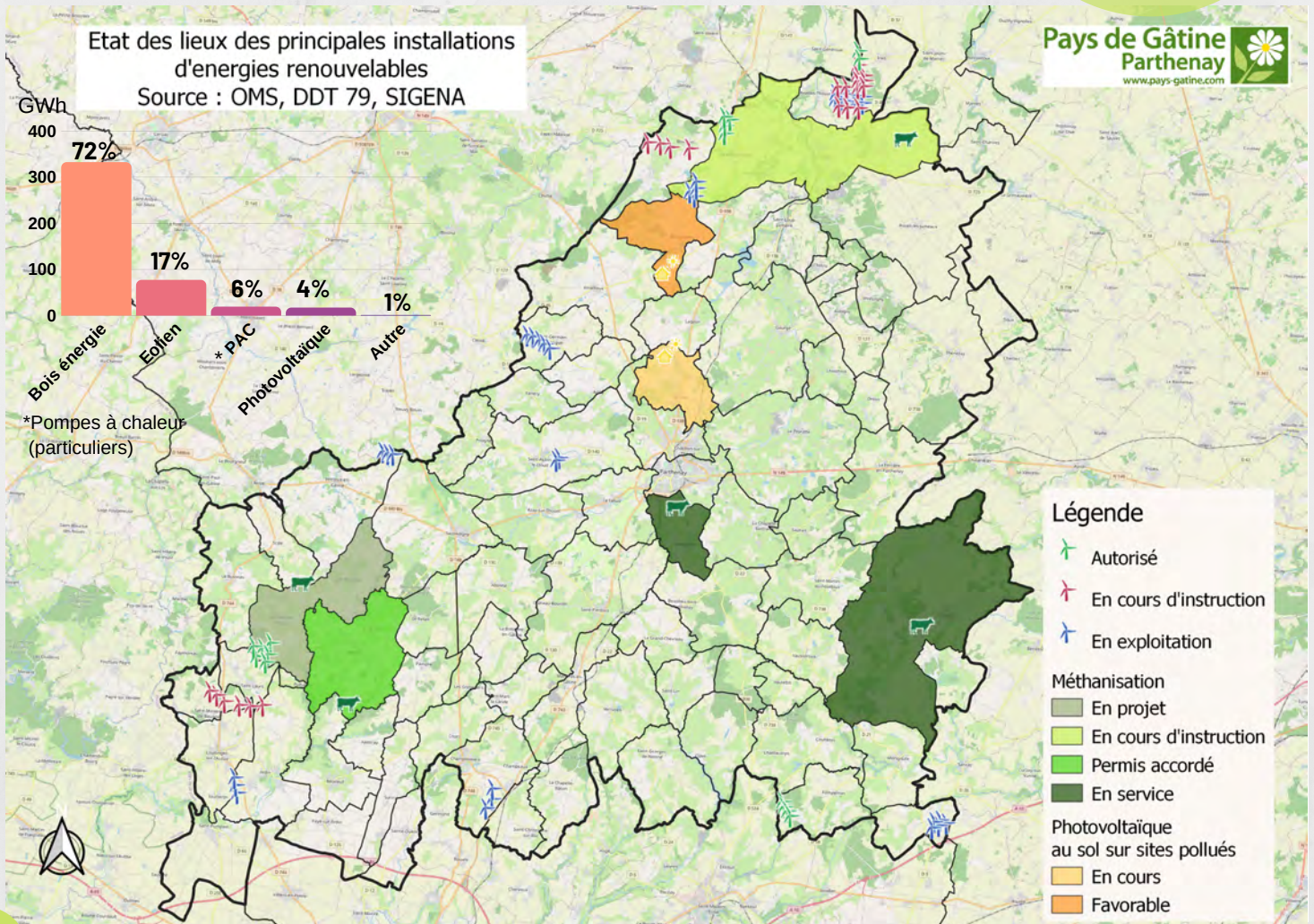
- Utiliser de l'énergie moins polluante (réduire la part des produits pétroliers),
- Favoriser la gestion durable des espaces boisés et l'agroforesterie,
- Limiter l'artificialisation des sols et développer la nature en ville,...

Un territoire qui produit de l'énergie renouvelable (EnR)...

La production d'énergie renouvelable du Pays de Gâtine permet de répondre à 19,5% des besoins énergétiques du territoire. Elle s'élève à 459 GWh/an.

Le bois est la source principale de ces productions énergétiques.

La production locale d'EnR rapporte environ **49 millions d'€/an** au territoire



... et des ressources qui restent à mobiliser pour augmenter cette production d'énergie renouvelable (EnR)



Bois-énergie : une ressource essentielle mais en grande partie exploitée, le potentiel de bois industrie et bois-énergie restant à mobiliser représente 29% de la ressource mobilisable, soit 25 404 tonnes /an.



Éolien : un développement croissant.



Géothermie : une ressource encore inexploitée, mais dont le potentiel peut être intéressant.

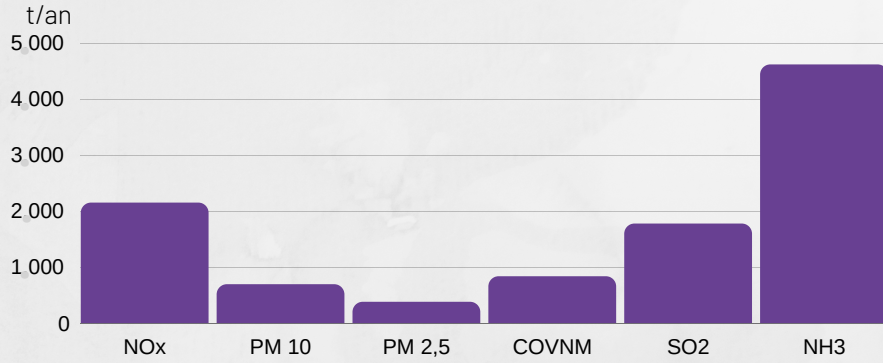


Méthanisation : un fort potentiel local qui peut-être mobilisé en partie (potentiel évalué à 431,7 GWh).

Une qualité de l'air dégradée

Les activités humaines (agriculture, industries, transports, ...) du Pays de Gâtine génèrent des polluants atmosphériques.

En 2018, le territoire a été concerné par 2 pics de pollution.



Ammoniaque (NH3)

Oxyde d'azote (NOx)

Dioxyde de soufre (SO2)

Particules fines (PM)

Composés organiques volatiles

non méthanique (COVNM)

Emissions de polluants atmosphériques du Pays de Gâtine

Les polluants les plus présents sur le territoire sont l'ammoniaque, dont le principal secteur émetteur est l'agriculture (4 481 t/an) et l'oxyde d'azote principalement émis par le secteur industriel (1 025 t/an) et les transports (715 t/an).

Les conséquences de cette pollution atmosphérique sont diverses. L'impact le plus marquant est la dégradation de la santé de la population. Les conséquences peuvent également être économiques (coûts liés aux soins, réduction des rendements des cultures, dégradation des bâtiments) et environnementales (dégradation des écosystèmes),...

Des changements climatiques présents et futurs



En Poitou-Charentes, des évolutions climatiques constatées :

- +0,3°C par décennies entre 1959-2009
- Accentuation du réchauffement depuis 1980
- Des sécheresses en progression et un déficit en eau des sols



Des évolutions climatiques attendues :

- Poursuite du réchauffement et de l'augmentation du nombre de journées chaudes (>25°C) de + 21 jours à +55 jours d'ici 2071-2100
- Assèchement des sols plus marqué en toute saison
- Réchauffement climatique pouvant aller jusqu'à +4°C d'ici 2070-2100

Des risques plus fréquents et plus intenses sur le Pays de Gâtine



Inondations



Mouvements de terrain



Évènements climatiques (sécheresse, canicules)



Incendie de culture



Disponibilité de la ressource en eau